

# Danube Transnational Programme

## *Learning by Doing*

### СТУДИЈСКА ПОСЕТА СЛОВАЧКОЈ

17 – 19. MAJ 2017

Мирјана Бојанић, саветник - координатор

Татијана Глишић, саветник - координатор

- Привредна комора Словачке, Регионална комора Братислава
- Одбор послодаваца за стручно образовање (7 удружења)
- Занатска комора Словачке (мала предузећа и занатлије)
- Министарство просвете
- Државни институт за стручно образовање
- Регион Братиславе – локална самоуправа
- Хотелска академија Братислава
- Средња школа за ауто сектор, Дуална академија
- TREXIMA
- VW
- JL spol

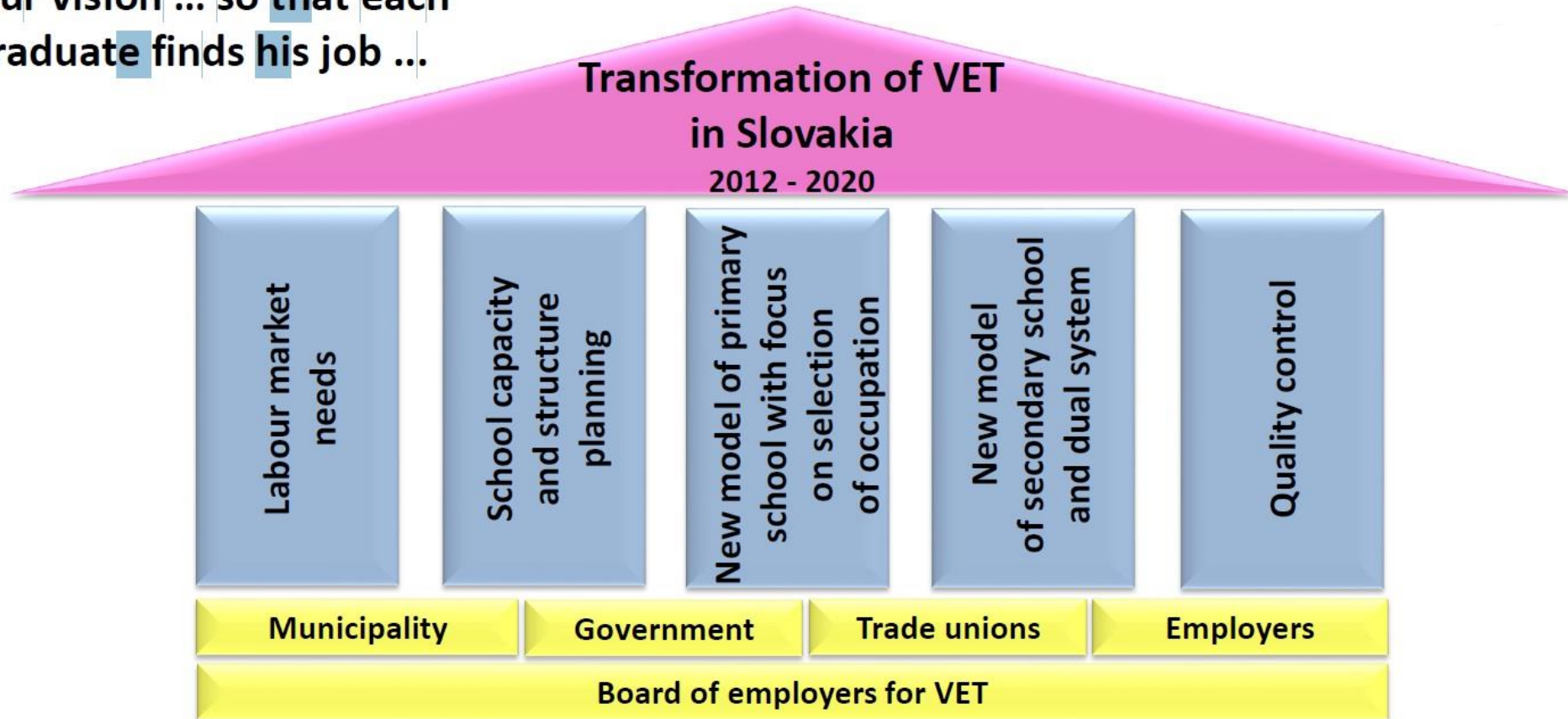
## Разлози за реформу

- Дугогодишња традиција индустрије у Словачкој
- Демографски развој
- Повећана потреба за висококвалификованом радном снагом
- Успостављање одрживе и конкурентне привреде и друштва у целини
- Глобализација тржишта рада
- Повећање запошљивости младих

## Стручно образовање у Словачкој

- 2015.године – нови Закон о стручном образовању који је укључио елементе дуалног образовања
- Средње стручно образовање –различите форме учења кроз рад
- Нови институционални и финансијски оквир за реализацију средњег стручног образовања
- Отворени курикулум
- Учење кроз рад у различитим формама
- Материјална и финансијска подршка ученика
- Финансијска подршка послодаваца

Our vision ... so that each graduate finds his job ...





**Систем дуалног образовања**  
**Принципи:**

1. Теоријска настава је у школи, 50-60% (IV / III) фонда је практична настава и реализује се код послодавца
2. Потписује се Уговор о дуалном образовању између школе и послодавца
3. Потписује се Уговор о учењу између ученика и послодавца од 1.године



## Форме учења кроз рад (WBL)

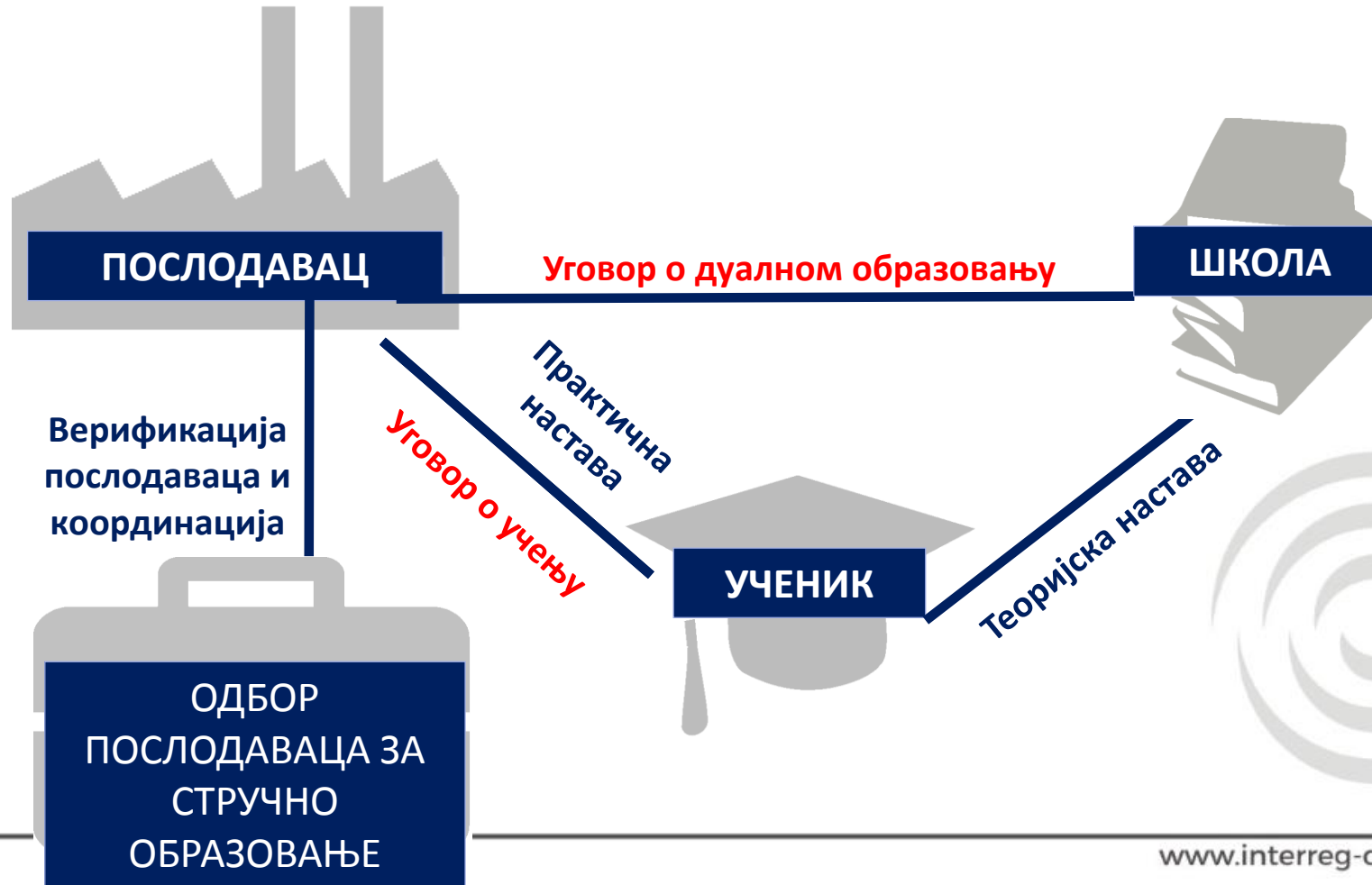
### Стручно образовање

- Најмање 1400 сати у оквиру целокупног програма
- Под вођством наставника практичне наставе у школи или инструктора у компанији
- Учење кроз рад реализује се у школским радионицама или на радним местима код послодавца
- На крају програма образовања полаже се Завршни испит или Дипломски (матурски) испит

### Стручна пракса

- Организује се у оквиру програма који имају већи удео теоријских предмета
- Под вођством наставника стручне праксе
- Реализују се на крају трећег и четвртог разреда
- На крају програма образовања полаже се Дипломски (матурски) испит

## Шема система дуалног образовања





## Курикулум

- **Отворен курикулум (30%)**
- Удео стручних предмета у укупном курикулуму:

2 -годишњи програми .....	80 %
3 -годишњи програми .....	60 %
4 -годишњи програми .....	50 %
Послесредње СО (EQF – 5).....	50 %
- **Школски курикулум (30% се договара са послодавцима)**
- **Оцењивање** од стране инструктора је описно а преводи се на крају године у оцену
- **Завршни испит** – послодавци су део испитних комисија (не они који су били инструктори)

## Имплементација и надзор

- Циљ: Праћење реализације учења на радном месту
- Заједнички надзор Државне школске инспекције и Одбора послодаваца за стручно образовање (у првој години 20 пута обилазе послодавце)
- Државни институт за стручно образовање координира цео дуални систем кроз 8 регионалних канцеларија

## Материјална подршка ученицима

- Послодавац обезбеђује средства за личну заштиту и безбедност на раду
- Обавезан је да обезбеди процену здравствених и психолошких способности ако је то условљено радним местом и послом који ученик обавља
- Топли оброк
- Нема обавезу али може да покрива трошкове превоза и смештаја у ученичким домовима.

## Финансијска подршка за ученике

- За продуктиван рад, ученик може да добије 50% to 100% реалне плате код послодавца, али у зависности од обављеног посла и понашања (слободна процена послодавца).
- За дефицитарна занимања и области које су од стране државе препознате као приоритетне (Министарство образовања) обезбеђене су стипендије за ученике.
- Послодавац може такође да обезбеди стипендију која се исплаћује на месечном нивоу и може бити и четири пута већа од државне стипендије.

## Подршка за послодавце

- Фискалне олакшице – умањење пореза утврђене по ученику и на основу обима практичног учења код послодавца.
- Смањење пореза за 3 200 € по ученику за 200 - 400 сати праксе годишње или 1 600 € за мање од 200 сати. То се покрива делом из буџета пребацивањем трошкова практичне наставе са школе на компаније.

## CHAGE

- **(+) Доношење Закона о стручном образовању кроз који су уведени елементи дуалног образовања**
- **(+) Укључивање компанија и комора са искуством у дуалном образовању**
  - Активно учешће компанија које имају искуства у дуалном образовању у матичним земљама
  - Пилот пројекти Аустријске и Немачке коморе као припрема за доношење и имплементацију Закона
- **(+) Већа мотивација ученика**
  - Мање изостанака
  - Побољшана дисциплина ученика
  - Боља постигнића ученика
- **(+) Индивидуални рад са учеником од стране инструктора**
  - 1 инструктор – 3 ученика
- **(+) Унапређена сарадња између школа и укључених послодаваца**
  - Развој курикулума
  - Привлачење ученика
  - Обука наставника за нове технологије у предузећу
  - Набавка опреме за школу
- **(+) Већа заинтересованост ученика и родитеља за програме практиковања (EQF 2 – 3)**



## CHAGE

- **(+) Утицај потреба тржишта рада на систем образовања**
  - Успостављање регионалних платформи на којима се верификују потребе тржишта рада
  - Успостављање националне платформе
  - Успостављање јединствене објективне методологије за планирање и њена имплементација
- **(+) Укључивање послодаваца кроз Одбор послодаваца за стручно образовање**
  - Усаглашен приступ седам струковних организација
  - Координисан приступ послодаваца у вези стручног образовања према држави и регионима
- **(+) Понуда места за учење код послодаваца**
  - 2015/16 понуда више од 1500 места за учење – уписано 422 ученика
  - 2016/17 понуда више од 2700 места за учење – уписан 1121 ученик
  - Капацитети компанија - сертификовано је 6145 места за учење

## Заступљеност дуалног образовања по подручјима рада



## СЛАБОСТИ

- **(-) Незаинтересованост ученика за стручно образовање**
  - Недостају информације о дуалном систему образовања као и о занимањима
  - Дуално образовањ није постало приоритетно за наставнике и стручне сараднике у основној школи (КВИС)
  - Недостатак мануелних вештина и односа према раду
  - Недостају озбиљне анализе ученичких потенцијала и предиспозиција
- **(-) Неадекватна структура програма стручног образовања (профила)**
  - За неке потребне квалификације недостају програми
  - За неке потребне квалификације обухват ученика је недовољан
  - Постојећа мрежа школа и програма не одражава потребе тржишта рада
- **(-) Незаинтересованост школа да уђу у дуални систем образовања**
  - Смањење норматива (финансирање по глави ученика)
  - Промена организације и садржаја учења у дуалном образовању
  - Смањење подршке стручним школама од стране донатора

## СЛАБОСТИ

- **(-) Слаба мотивација и подршка за послодавце да се укључе у дуални систем**
  - Слаба методолошка подршка послодаваца при укључивању и реализацији дуалног образовања
  - Недовољни финансијски подстицаји за укључивање у дуални систем
- **(-) Недовољна медијска кампања за подршку дуалном систему и недовољно података о занимањима која недостају**
  - Недостатак **стварне** подршке од државе за увођење дуалног образовања (само декларативно)
- **(-) Уведене законске основе али неразвијен систем за имплементације**
- **(-) одсуство континуитета са страним пројектима – касно инициран национални пројекат**

## Посете школама

- Хотелска академија
- Средња школа за ауто сектор, Дуална академија

## Посете компанијама

- VW
- JL spol
- TREXIMA



**ХВАЛА НА ПАЖЊИ!**