

Danube Transnational Programme

Learning by Doing

СТУДИЈСКА ПОСЕТА

12 – 15. СЕПТЕМБАР 2017.

Даница Софренић, саветник координатор
Мирјана Радека, саветник координатор
Зоран Спасић, саветник координатор
Милан Бошковић, саветник координатор

БРНО



СТУДИЈСКО ПУТОВАЊЕ У БРНО ОБУХВАТИЛО ЈЕ ПОСЕТУ СЛЕДЕЋИМ ИНСТИТУЦИЈАМА

- Привредна комора Чешке, Регионална комора Брно
- Регион јужне Моравске – локална самоуправа
- INTEMAC Reseach Centrum
- Голф академија
- Средња техничка и економска школа Брно
- Хотелска академија Брно
- Средња школа - машинске и електро струке

РАЗЛОЗИ ЗА РЕФОРМУ

- Дугогодишња традиција индустрије у Чешкој
- Демографски развој
- Повећана потреба за висококвалификованом радном снагом
- Успостављање одрживе и конкурентне привреде друштва у целини
- Глобализација тржишта рада
- Повећање запошљивости младих

СИСТЕМ СРЕДЊЕГ ОБРАЗОВАЊА У ЧЕШКОЈ

- 75% је стручно образовање, а 25% на опште образовање
- Највеће интересовање је за конзерваторијуме, економске и уметничке школе
- **Гимназије** у најмање четворогодишњем трајању
- **Струковне школе** у трајању од три (EQF 2 и 3) и четири (EQF 4) године
- **Конзерваторијум** у трајању од 6 до 8 година и уметничке школе
- Министарство дели буџет према броју ученика, а школа распоређује та средства
- По завршетку средњег образовања највећи број ученика је оријентисан ка упису на факултете (економија, право и менаџмент)

СТРУЧНО ОБРАЗОВАЊ У ЧЕШКОЈ

- 286 оквирних програма оријентисаних на исходе и кључне компетемције
- У последњих 10 година су модетрнизовани програми средњег стручног образовања
- Средње стручно образовање – различите форме учења кроз рад
- Отворени курикулум
- Учење кроз рад у различитим формама (имају неке елементе дуалног система образовања) и нема поделе одговорности између послодаваца и школе
- Социјални партнери учествују у изради курикулума
- Подршка компанијама - смањује се порез у зависности од броја сати практичне наставе ученика

АНАЛИЗА СТАЊА У СИСТЕМУ СТРУЧНОГ ОБРАЗОВАЊА

- Стручњаци из компаније се ангажују за рад са ученицима (нису им потребне педагошке компетенције)
- Недостатак наставника практичне наставе у школама због малих плата
- Теоријска настава код трогодишњих образовних профила је 50% и практична настава такође 50% (једна недеља теоријска / једна недеља практична настава)
- Теоријска настава код четворогодишњих образовних профила је 60% и практична настава такође 40% (3 дана у недељи теоријска / 2 дана у недељи практична настава)

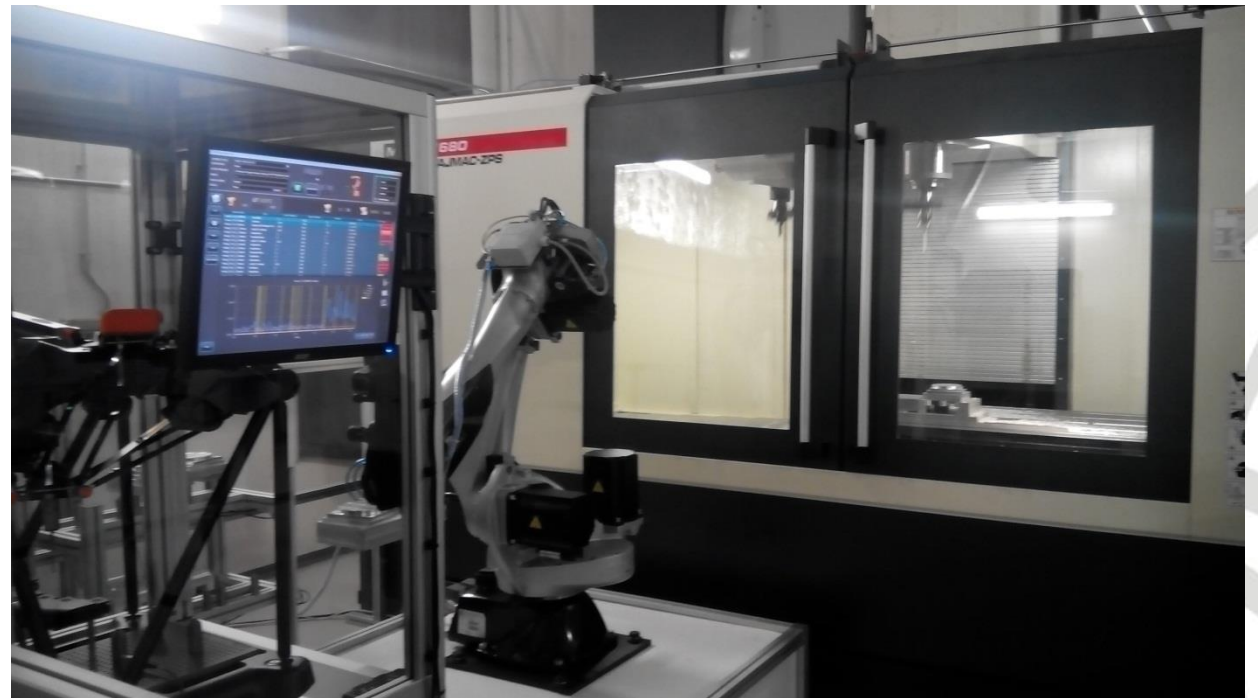
KSK precise motion

- Предузеће за производњу навојних вретена
- Ученици на пракси на CNC машинама и студенти ИТ
- 3 ученика имају стипендију и посао после школовања
- Ученици имају практичну наставу током летњег распуста у трајању од 14 дана



INTEMAC Research Centrum

- Регионални центар за иновацију еколошких система у Јужноморавској регији
- Формиран је 2013. године од стране Јужноморавског региона
- Финансирање: Јужноморавски регион, пројекти, јавни пројекти и пружање услуга



ГОЛФ АКАДЕМИЈА



СРЕДЊА ТЕХНИЧКА И ЕКОНОМСКА ШКОЛА БРНО

- На 350 места конкурише 1.000 ученика
- Тргодишње образовање (електромеханичар, ковач, пушкар, металостругар, бравар и CNC механичар)
- Четворогодишње образовање (техничар информатичких технологија, техничар мехатронике, машински техничар, техничар за CNC машине)
- Могуће су преквалификације и доквалификације (могуће је после трогодишњег образовања наставити на четворогодишњем)
- Компанија FESTO је донирала школи модерне CNC машине
- Наставници добијају лиценце у компанији FESTO, а FESTO школује кадар у школи



ХОТЕЛСКА АКАДЕМИЈА БРНО

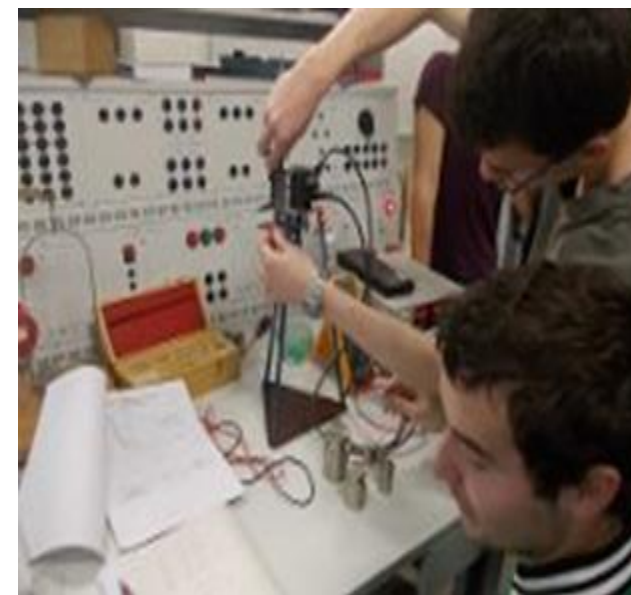


- Практична настава се изводи у хотелима
- Хотел је одговоран за реализацију практичних вештина
- Инструктори практичне наставе су радници хотела
- Део праксе се обавља и у ресторанима



СРЕДЊА ШКОЛА - МАШИНСКЕ И ЕЛЕКТРО СТРУКЕ

Једна од највећих средњих стручних школа - број ученика је око 1.300



Опрема

- изузетно модерна техничка опрема за наставу финансирана из пројеката ЕУ
- интернет - 368 рачунара повезаних на Интернет 24 сата дневно

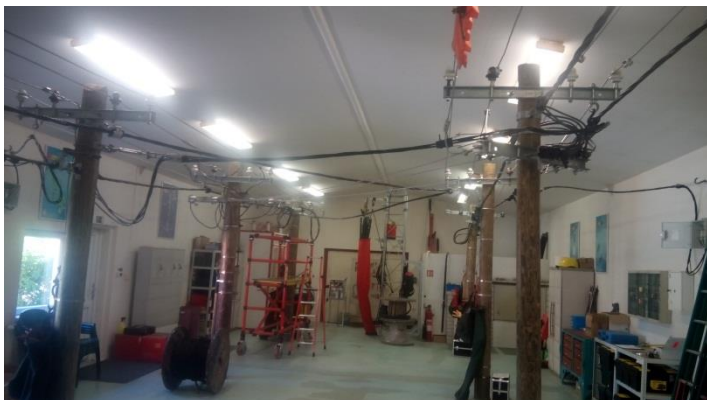
Школа

- је укључена у међународни програм PHARE за потврђивање најнапреднијих облика образовања,
- је једина у Чешкој Републици прихваћена као чланица Удружења европских професионалних школа AVENUE
- је представљала Чешку Републику у пројекту 24 земље у Европској унији - "Воз у Европи", европска CNC - мрежа - воз за Европу и оцењена је као најбољи студентски рад
- активно учествује у многим међународним пројектима, укључујући размене ученичка на стицању професионалног искуства, излете, ски-курсеve у Алпима

Савремене наставне методе

- образовање путем е-учења = материјали за учење на образовном порталу за е-учење, приступ из куће
- учење помоћу интерактивних табли укључујући софтвер за интерактивну комуникацију у учионици
- могућност добијања међународног ECDL сертификата за рачунарство, важећих у свим земљама ЕУ.

ЕЛЕКТРОТЕХНИЧКА ШКОЛА СОКОЛНИЦЕ



- 15 ученика је укључено у програм дуалног образовања у компанију E-on
- Организују обуке образовања одрадслих у електро струци
- Школа поседује све врсте алтернативне енергије (соларну, геотермалну, ветропарк, биомаса, пелет...) и максимално користи енергетску ефикасност
- Енергетска ефикасност и алтернативни видови енергије налазе се у наставним плановима и програмима код свих образовних профила који се образују у овој школи